



LA FILIÈRE CHAMPAGNE
un acteur économique majeur

2025





UNE APPELLATION UNIQUE, CRÉATRICE DE VALEUR

1^{RE} AOC VITICOLE MONDIALE EN VALEUR



0,5 %

DE LA SURFACE
DU VIGNOBLE MONDIAL



8 %

EN VOLUME

31 %

EN VALEUR

DE LA CONSOMMATION MONDIALE
DE VINS EFFERVESCENTS

CHIFFRES CLÉS



266,1 MILLIONS
de bouteilles expédiées
dont **56,5 %** à l'export



5,7 MILLIARDS
d'euros de chiffre
d'affaires*



Un stock de plus de
1 MILLIARD
de bouteilles

* hors taxes au départ de la Champagne

UN TERRITOIRE LIMITÉ



34 200 HECTARES



3 RÉGIONS

Grand Est, Hauts-de-France,
Île-de-France



5 DÉPARTEMENTS

Aube, Aisne, Haute-Marne,
Marne, Seine-et-Marne



319 COMMUNES
(crus)



16 460
VIGNERONS



120
COOPÉRATIVES



410
MAISONS



4 100
METTEURS EN
MARCHÉ



1 940
EXPORTATEURS



UNE FILIÈRE ORGANISÉE ET STRUCTURÉE

**LE COMITÉ CHAMPAGNE, UNE INTERPROFESSION AU SERVICE
DE L'APPELLATION CHAMPAGNE**

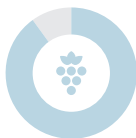
la **gestion**
de l'équilibre
économique

la **qualité** et le
développement
durable

la **protection**
mondiale de
l'appellation
Champagne

le **rayonnement**
de l'appellation

ENCADREMENT DES RELATIONS CONTRACTUELLES ENTRE LES VIGNERONS ET LES MAISONS



LES VIGNERONS
EXPLOITENT
90 %
DU VIGNOBLE



LES MAISONS
EXPÉDIENT PLUS DE
72 %
DES VOLUMES

LA RÉSERVE, SPÉCIFICITÉ CHAMPENOISE

260 MILLIONS
DE KILOS DE RAISINS
EN RÉSERVE

.....
L'ÉQUIVALENT DE
222 MILLIONS
DE BOUTEILLES

.....
L'ÉQUIVALENT DE
82 % D'UNE ANNÉE
DE RÉCOLTE, EN RÉSERVE

(moyenne triennale)

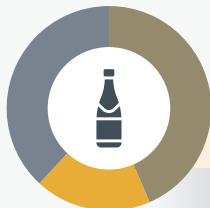
Le dispositif de la réserve interprofessionnelle a été mis en place pour pallier les importantes variations de rendement d'une année sur l'autre.

Il permet de tenir compte de la situation septentrionale du vignoble champenois et de répondre aux besoins d'approvisionnement régulier des marchés, y compris lors d'une année de récolte déficitaire.

En 2025, la réserve permet également d'accompagner économiquement le renouvellement du vignoble et les arrachages sanitaires liés à la flavescente dorée.



UN ACTEUR ÉCONOMIQUE MAJEUR AU RAYONNEMENT MONDIAL



Expéditions 2025, en volume

266,1 millions de bouteilles

42,9 % **114,1 millions de bouteilles**

18,6 % **49,6 millions de bouteilles**

38,5 % **102,4 millions de bouteilles**

● France

● Union européenne

● Reste du monde

UNE PRÉSENCE MONDIALE, **DANS PRÈS DE 200 DESTINATIONS**

**UNE DYNAMIQUE
DE DÉVELOPPEMENT**

TOUJOURS SOUTENUE À L'EXPORT

**LES EXPÉDITIONS HORS DE
L'UNION EUROPÉENNE ONT DOUBLÉ**

EN 20 ANS

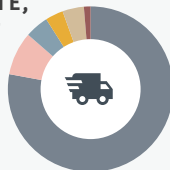
37 MARCHÉS DE PLUS DE 500 000 BOUTEILLES

10 PREMIERS MARCHÉS, À L'EXPORT EN 2025

	Classement 2025	Millions de bouteilles	Chiffres d'affaires* (en millions d'euros)
1	ÉTATS-UNIS	26,5	689
2	ROYAUME-UNI	22,7	488
3	JAPON	13,3	426
4	ALLEMAGNE	9,6	229
5	BELGIQUE	7,8	156
6	ITALIE	7,8	210
7	AUSTRALIE	7,6	151
8	SUISSE	5,1	135
9	ESPAGNE	4,0	115
10	CANADA	2,9	82

RÉPARTITION PAR QUALITÉ, À L'EXPORT

Expéditions 2025,
en volume



● **77,9 %** Brut non millésimés

● **8,5 %** Rosés

● **4,6 %** Cuvées de prestige

● **3,5 %** Dosages > à Brut

● **4,2 %** Dosages < à Brut

● **1,3 %** Millésimés

* hors taxes au départ de la Champagne



UN ACTEUR ÉCONOMIQUE MAJEUR POUR LA RÉGION GRAND EST ET L'ÉCONOMIE FRANÇAISE

UN POIDS IMPORTANT,
AU SEIN DU **VIGNOBLE
FRANÇAIS**



4 %
DE LA SURFACE

UN ACTEUR MAJEUR DES **VINS ET SPIRITUEUX** EN FRANCE



1^{er} ACTEUR
DE LA FILIÈRE



26 % DES
EXPORTATIONS
EN VALEUR

UNE FILIÈRE QUI PARTICIPE
AU DYNAMISME DE **LA RÉGION GRAND EST**

**1^{ER} CHIFFRE D'AFFAIRES
DE LA RÉGION, À L'EXPORT**

La filière Champagne contribue au dynamisme et à l'innovation des activités connexes telles que

PRODUCTION

CONDITIONNEMENT

TRANSPORT

SERVICES

37 %
DES **EXPORTATIONS AGROALIMENTAIRES**

Une filière créatrice d'emplois directs



30 000
EMPLOIS DIRECTS



dont
15 000 SALARIÉS
DES VIGNERONS ET
MAISONS DE CHAMPAGNE



100 000
SAISONNIERS
POUR LES VENDANGES



UNE FILIÈRE ENGAGÉE DANS LE DÉVELOPPEMENT DURABLE

RÉSULTATS

des 15 dernières années



-50 000 t de CO₂ /an
grâce à l'écoconception de la bouteille



-50 % de produits
phytosanitaires et engrais azotés



+ de 90 % des déchets industriels
valorisés



100 % des effluents vinicoles
& sous-produits valorisés



x2 des surfaces enherbées



-25 %

OBJECTIF 2025 ATTEINT !
sur le Bilan Carbone filière

*en route vers le net zéro
carbone en 2050.*



Dès 2017,
*la Champagne expérimente
la première route de fret
transatlantique à la voile.*

INITIATIVES PIONNIÈRES



**1^{er} vignoble de France pour
la confusion sexuelle***

*résultant en la quasi-suppression
de traitements insecticides



**1^{er} parc de
tracteurs enjambeurs
et robots électriques**



1^{er} Bilan Carbone
d'une filière viticole,
dès 2003



**1^{re} région à intégrer une
nouvelle variété résistante** à
son cahier des charges à titre
expérimental (VIFA)



**+ de 70 % de surfaces
sous certifications
environnementales**

LEADER DANS LE SECTEUR DES VINS FRANÇAIS, LE CHAMPAGNE CONTRIBUE DE MANIÈRE SIGNIFICATIVE À L'ÉCONOMIE NATIONALE.

L'appellation d'origine contrôlée Champagne, à laquelle sont associés qualité, prestige et célébration, constitue un patrimoine inestimable.

Elle est un symbole de la France dans le monde. Les Champenois protègent depuis plus de 150 ans ce patrimoine commun.



LES COTEAUX, MAISONS ET CAVES DE CHAMPAGNE

sont inscrits sur la Liste du patrimoine mondial de l'UNESCO.



COMITÉ INTERPROFESSIONNEL DU VIN DE CHAMPAGNE

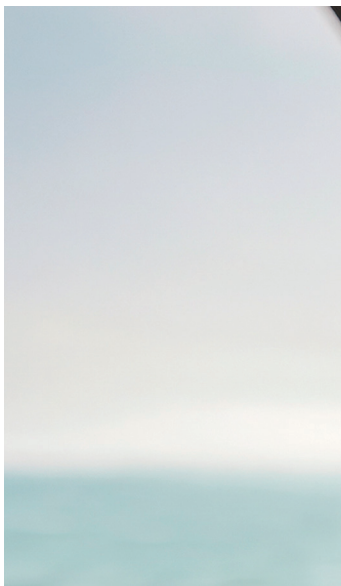
5 rue Henri-Martin, CS 30135,
51204 Epernay, France

03 26 51 19 30

economie@civc.fr

www.champagne.fr

Crédits photos : Damien ROSSIER © Comité Champagne 2026



champagne.fr



champagne.education



[instagram.com/
Champagne_officiel](https://www.instagram.com/Champagne_officiel)



[facebook.com/
ChampagneOfficialPage](https://www.facebook.com/ChampagneOfficialPage)



x.com/Champagne